

VERZE 1.1.

2024



Sturmgeschutz III

StuG III Ausf. G

1:10



NÁVOD KE STAVBĚ

www.3dtisk.store

Stavební manuál

3d tisk

TISKLÉ NA 3D TISKÁRNĚ ORIGINAL PRUSA I3 MK3S+

Nastavení tisku v PrusaSlicer-2.4.1

Nastavení tisku: **0.20mm** (u spojovacích dílů **0.15mm** přesnější např. vkládání kuličkových ložisek)

Výplň: **15%** (u pohyblivých částí 80% např. převodovky)

Filament: **Prusa PLA**

Souborů STL: **242 ks**



Tisk s minimálním množstvím vzpěr, intuitivní snadná stavba.

Spojovací mat., elektro

SPOJOVACÍ MATERIÁL

Šrouby

M3 x 16mm

M3 matka

Ložiska:

Kuličkové ložisko 10 x 15 x 4mm 28ks

XL rozvodový pás

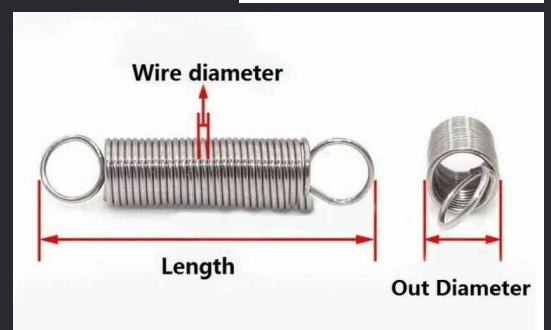
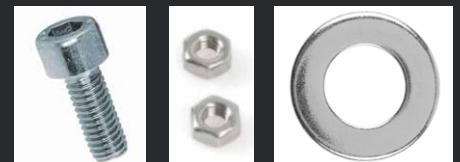
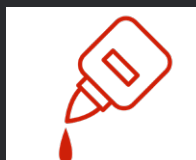
70, zubů: 35

Pružiny:

0,5 mm, 30 mm, 5 mm

Drát vázací: tl. 1 mm

Sekundové lepodlo



ELEKTRICKÉ SOUČÁSTKY

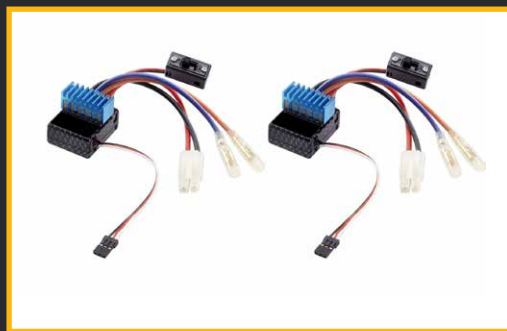
Motory:

Stejnoseměrné motory



Regulátory:

obousměrné elektrické regulátory

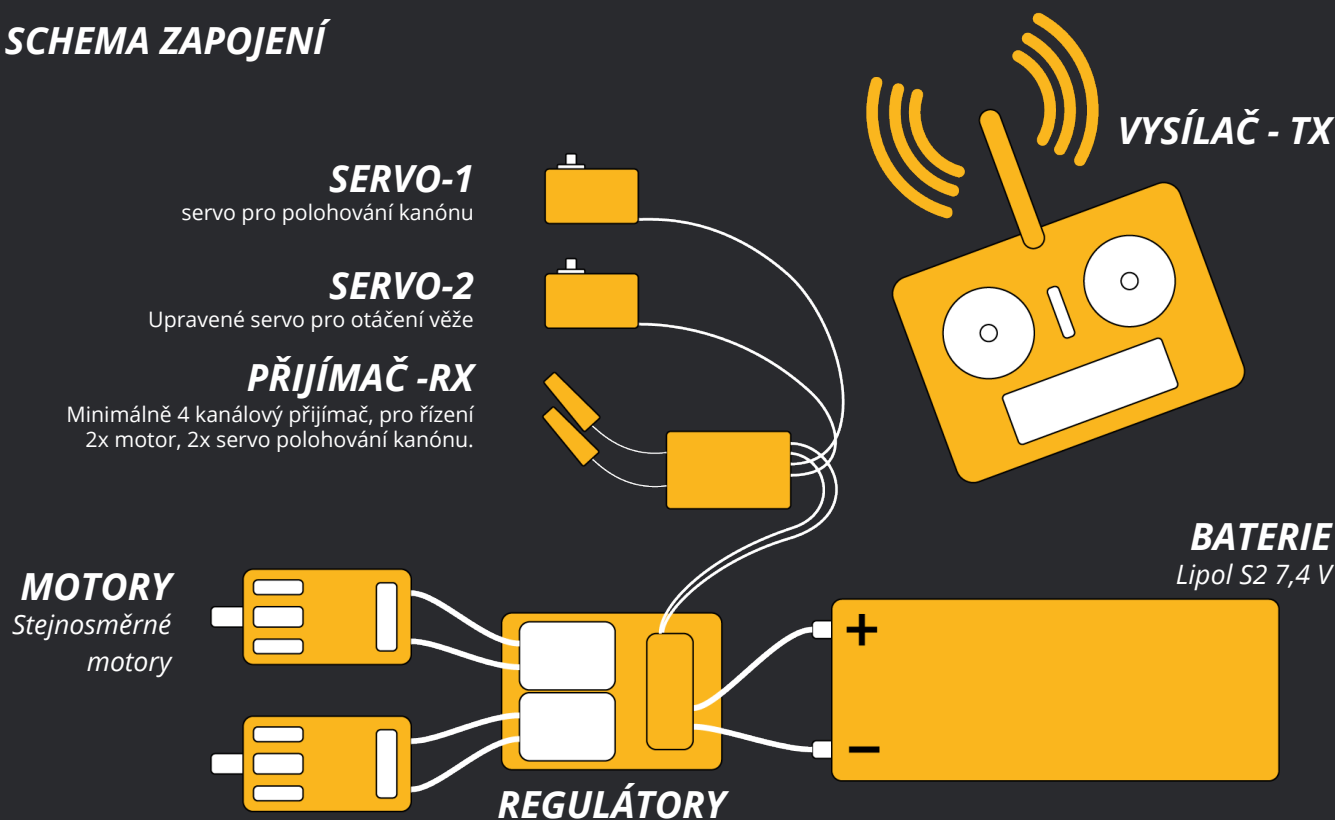


Serva:

2x serva



SCHEMA ZAPOJENÍ



Sturmgeschütz III

StuG III - G

PARAMETRY MODELU

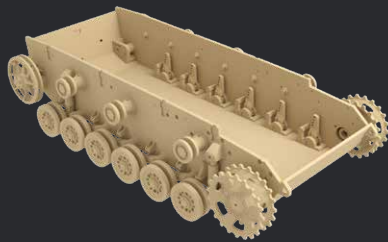
Měřítko: 1:10

Rozměr: 760 x 325 x 250 mm

Váha: 4,5 Kg



A



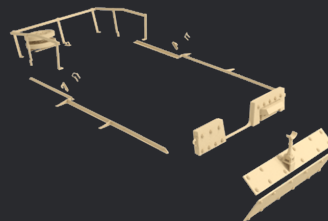
E



B



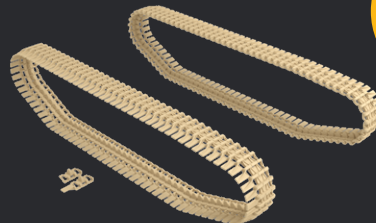
F



C



G



D

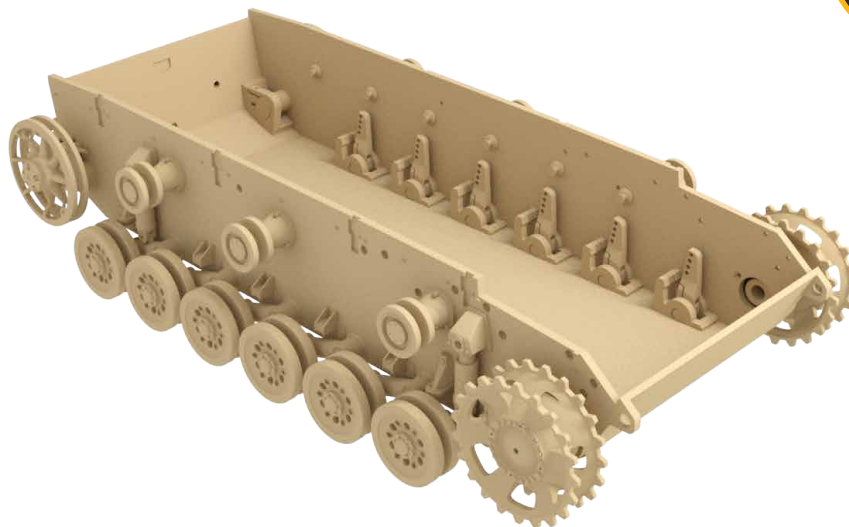


P



StuG III

A



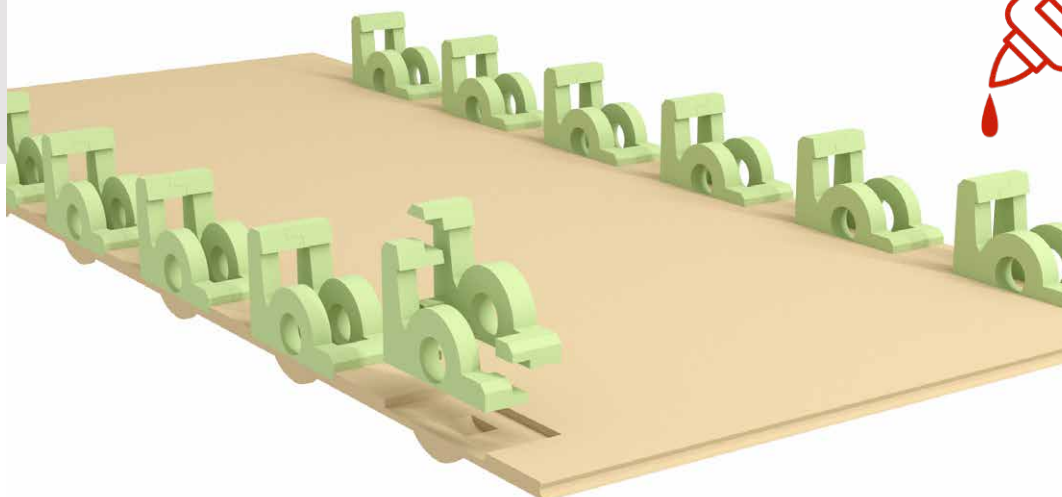
Soubory:

- A-1-1x
- A-2-1x
- A-3-1x



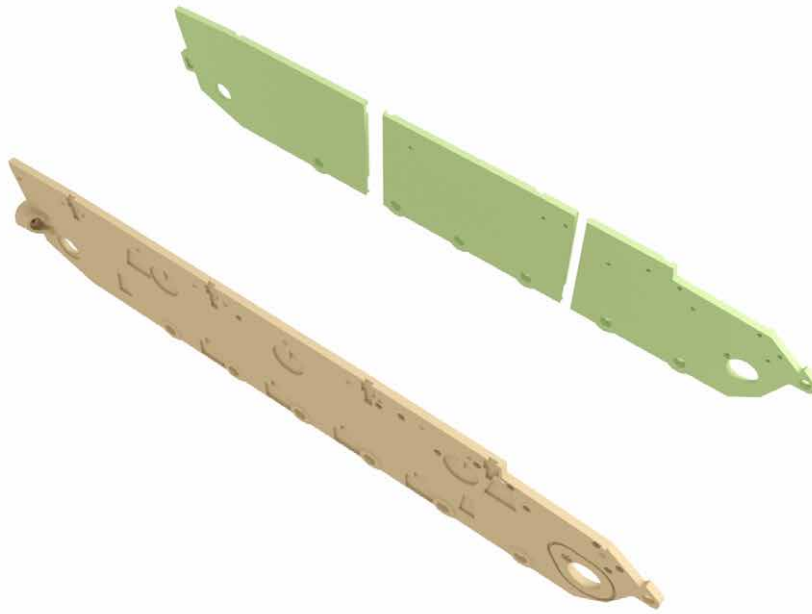
Soubory:

- A-4-right-6x
- A-4-left-6x
- A-5-right-6x
- A-5-left-6x



Soubory:

- A-6-right-1x
- A-6-left-1x
- A-7-right-1x
- A-7-left-1x
- A-8-right-1x
- A-8-left-1x



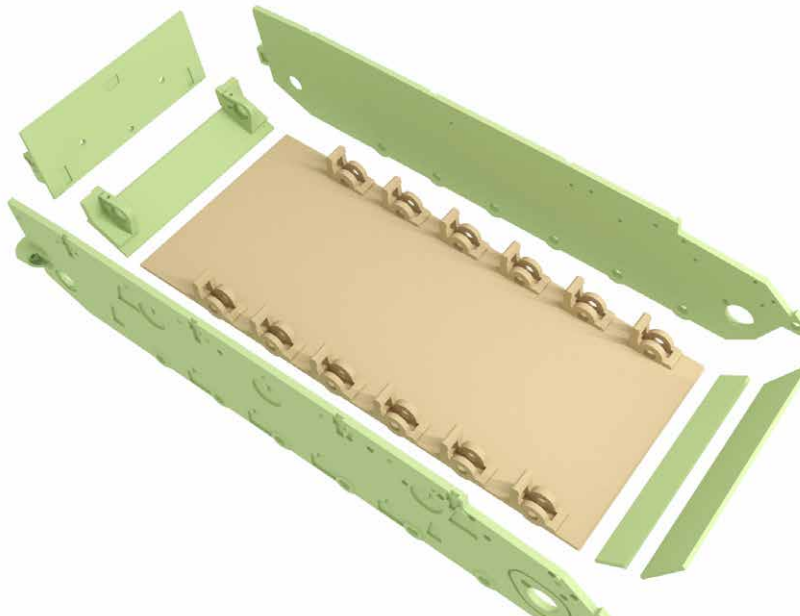
Soubory:

- A-11-1x
- A-12-left-1x
- A-12-right-1x

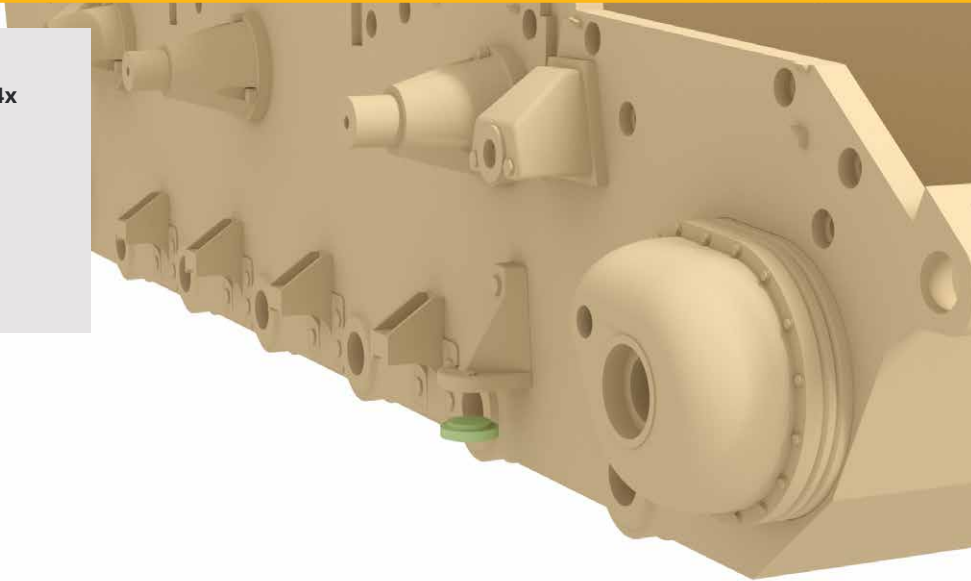


Soubory:

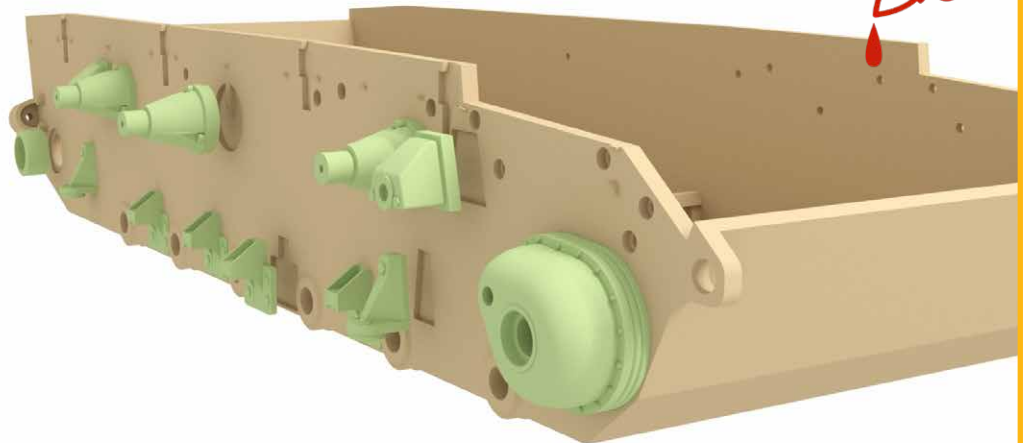
- A-9-1x
- A-10-1x
- A-11-1x
- A-12-left-1x
- A-12-right-1x
- A-13-1x



Soubory:
A-15-FLEX-4x

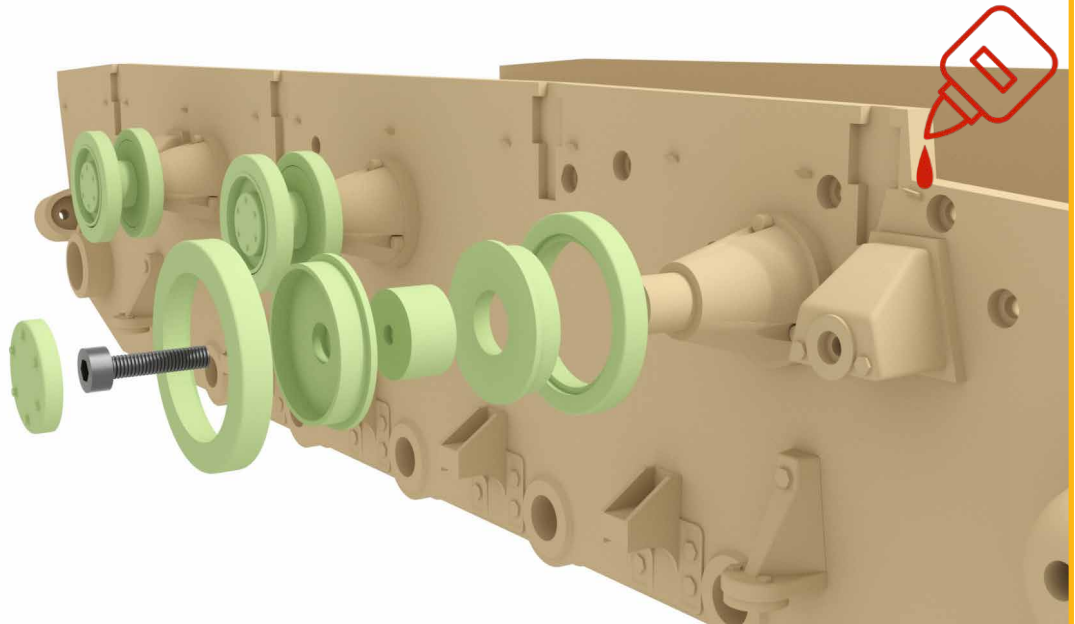


Soubory:
A-14-8x
A-15-4x
A-15-FLEX-4x
A-16-6x
A-17-4x
A-18-left-1x
A-18-right-1x
A-19-2x



Soubory:
A-20-6x
A-21-6x
A-22-6x
A-23-6x
A-24-FLEX-12x

M3 16mm 12x

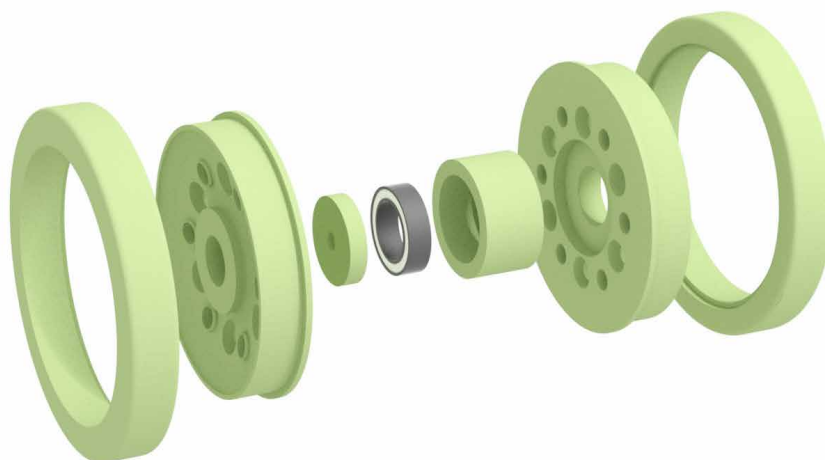


A

Soubory:

A-25-12x
A-26-12x
A-27-12x
A-28-12x
A-29-FLEX-12x

Ložiska
10x15x4 mm



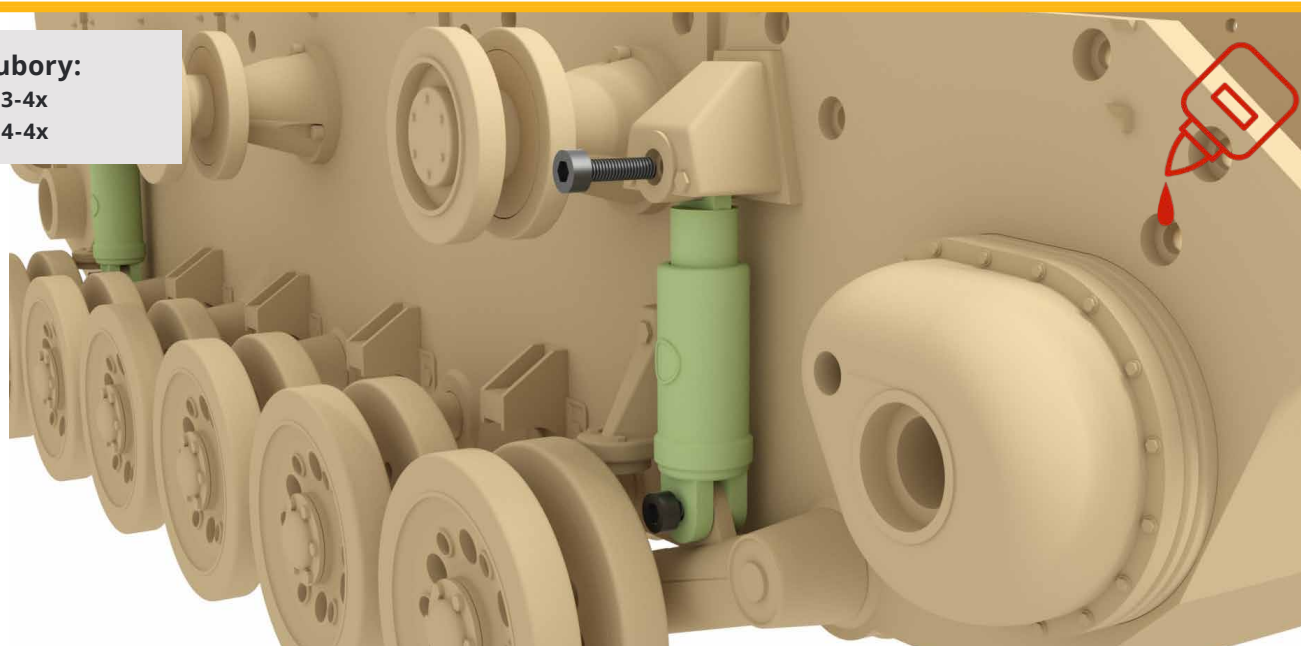
Soubory:

(A-25-12x, A-26-12x, A-27-12x, A-28-12x, A-29-FLEX-12x)
A-30-12x
A-31-right-2x
A-31-left-2x
A-32-right-4x
A-32-left-4x
A-32-12x

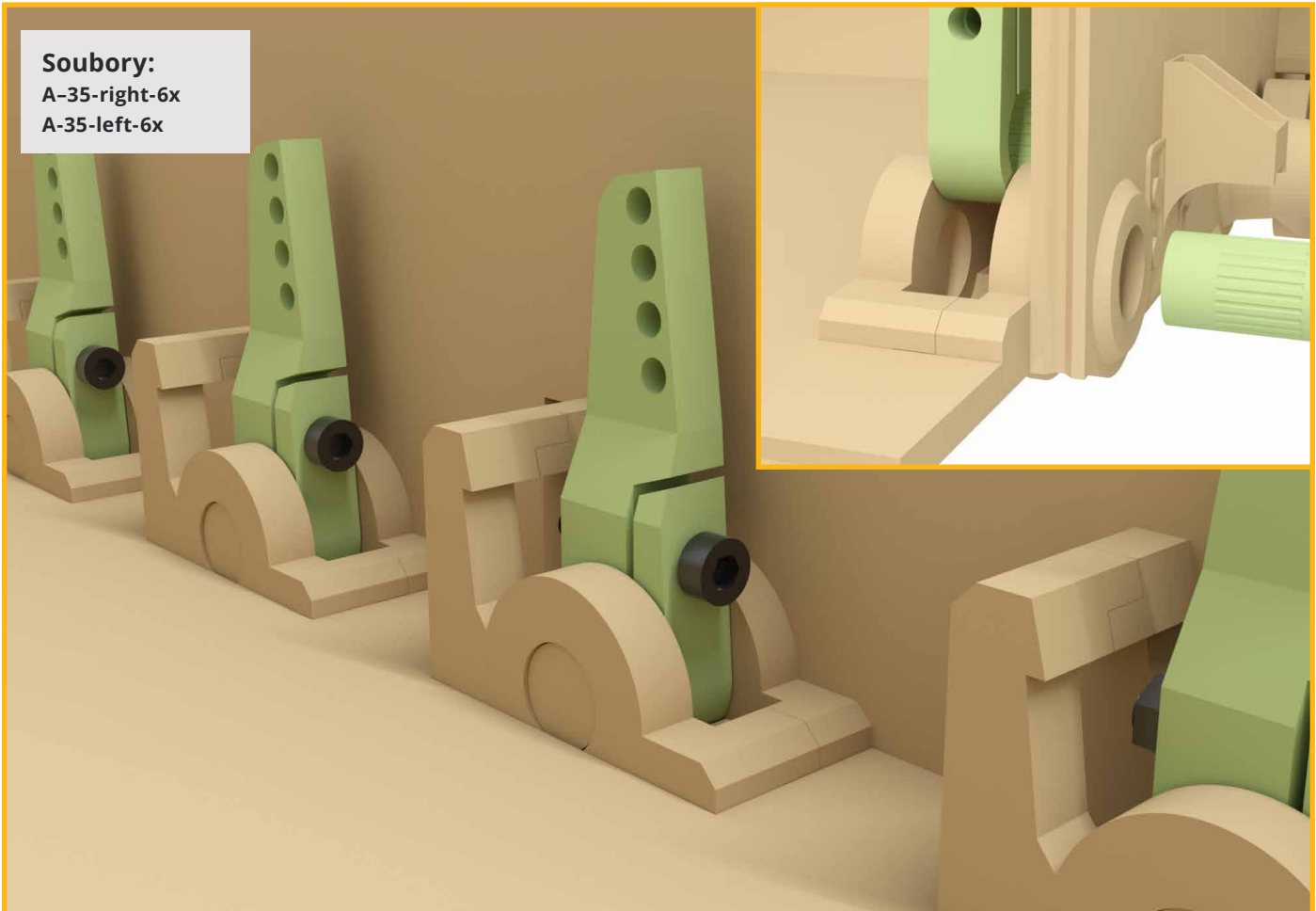


Soubory:

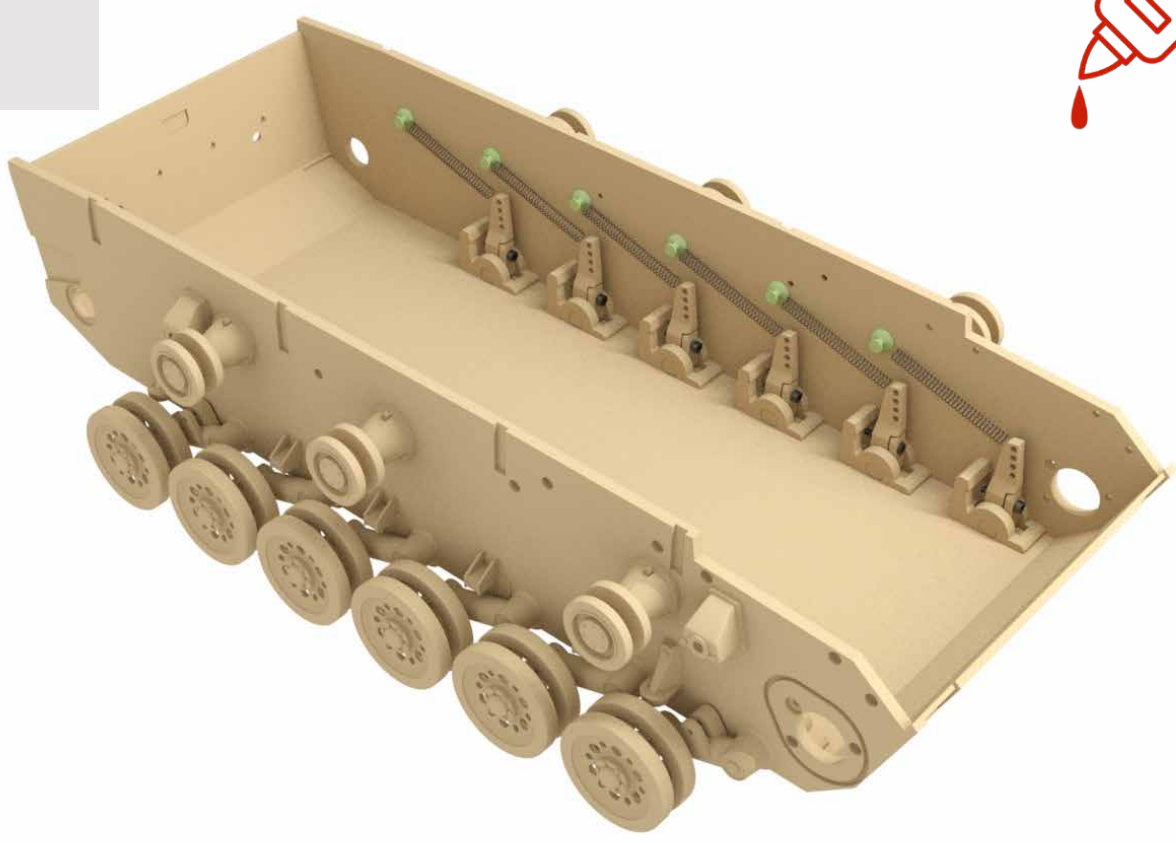
A-33-4x
A-34-4x



Soubory:
A-35-right-6x
A-35-left-6x



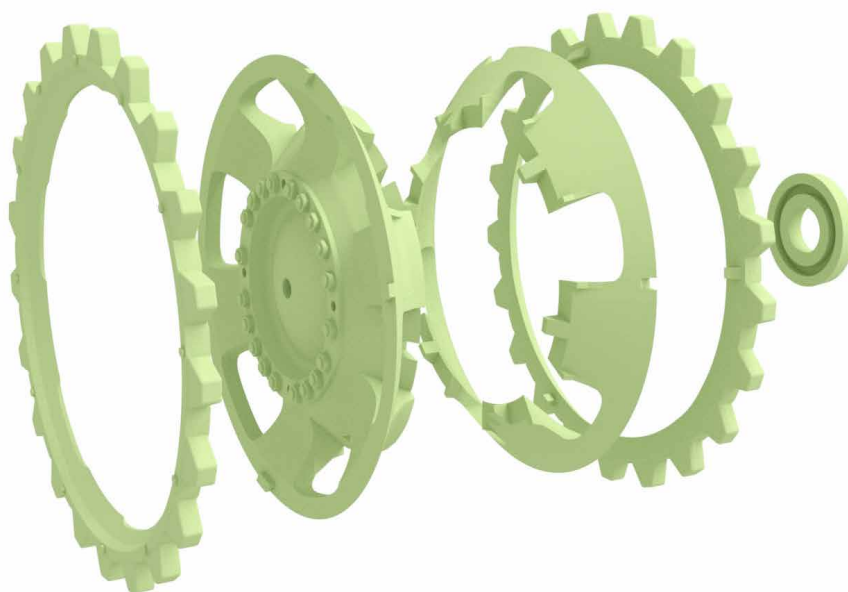
Soubory:
A-36-12x
Pružiny



A

Soubory:

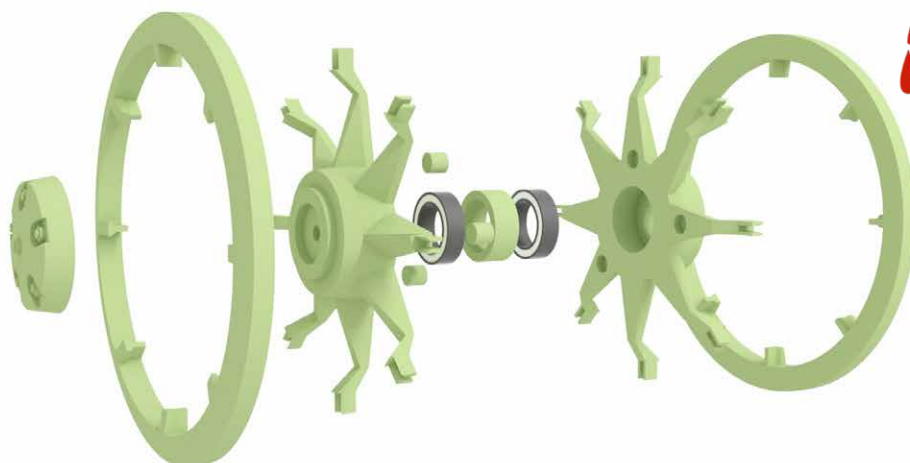
A-37-2x
A-38-2x
A-39-2x
A-40-2x
A-41-2x
A-42-2x



Soubory:

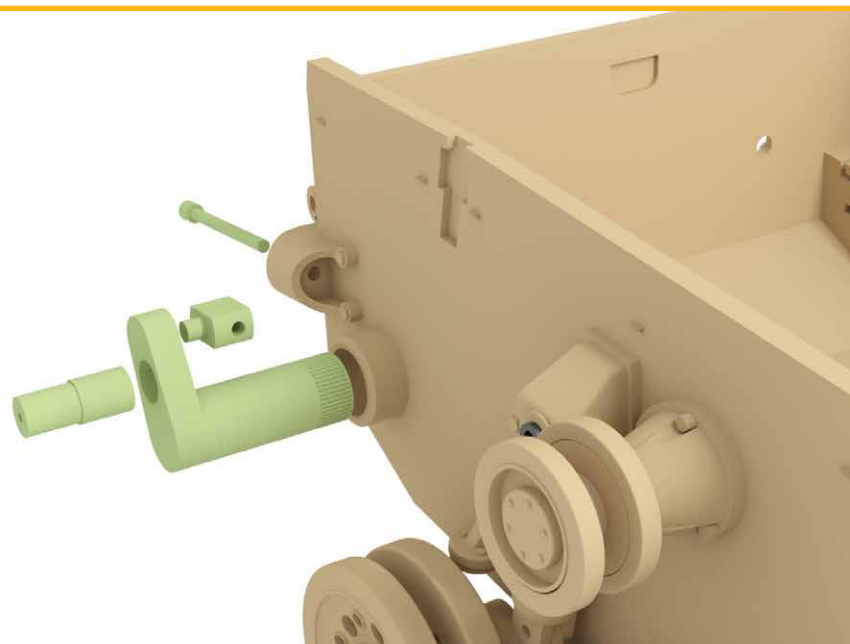
A-43-2x
A-44-4x
A-45-2x
A-46-2x
A-47-6x

Ložiska
10x15x4 mm



Soubory:

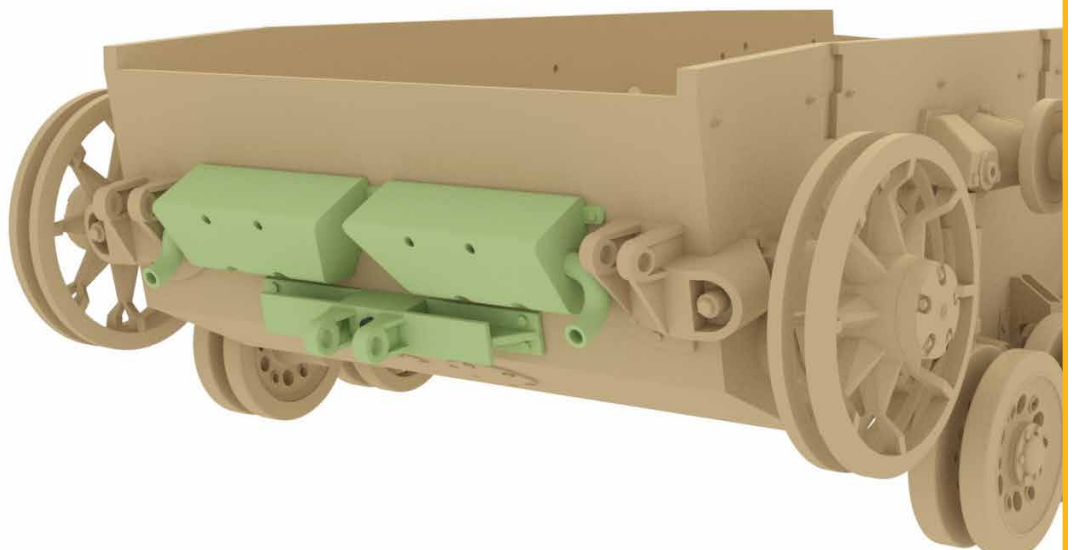
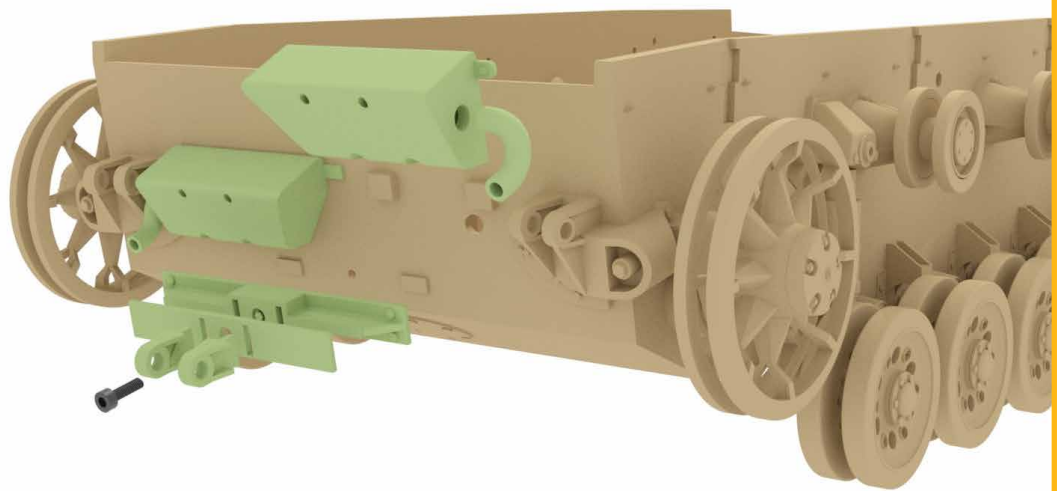
A-49-2x
A-50-left-1x
A-50-right-1x
A-51-2x
A-52-2x



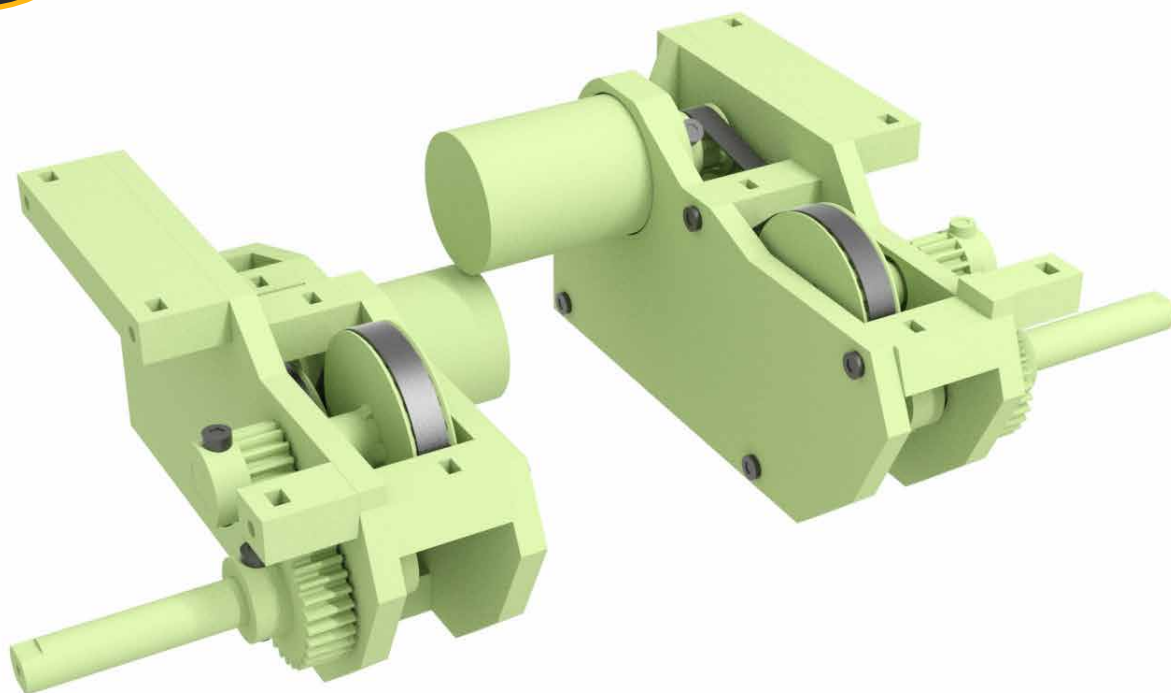
Soubory:
A-48-2x



Soubory:
A-53-left-1x
A-53-right-1x
A-54-left-1x
A-54-right-1x
A-55-1x
A-56-1x
A-57-1x



P



Soubory:

P-1-right-1x

P-1-left-1x

P-2-2x

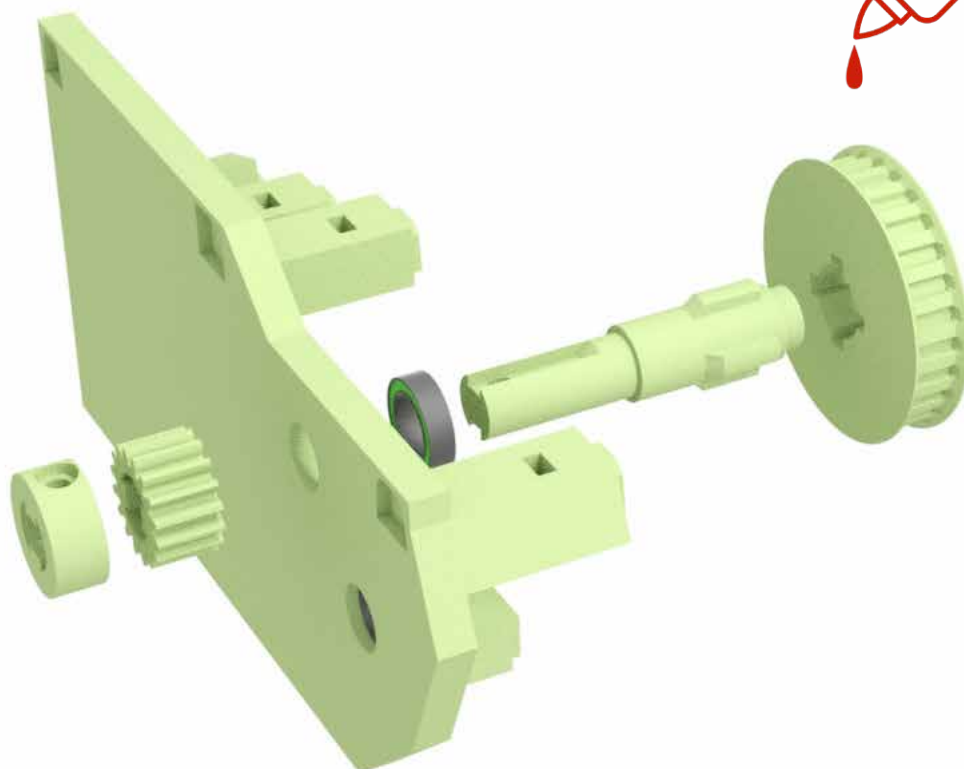
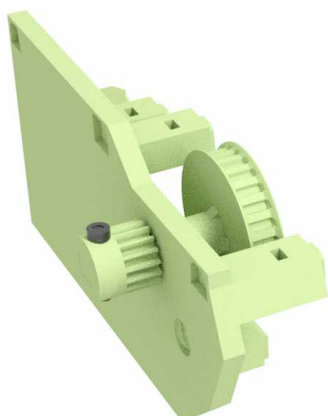
P-3-2x

P-4-2x

P-5-2x

Ložiska

10x15x4 mm



Soubory:

P-6-2x

P-7-2x

P-13-right-1x

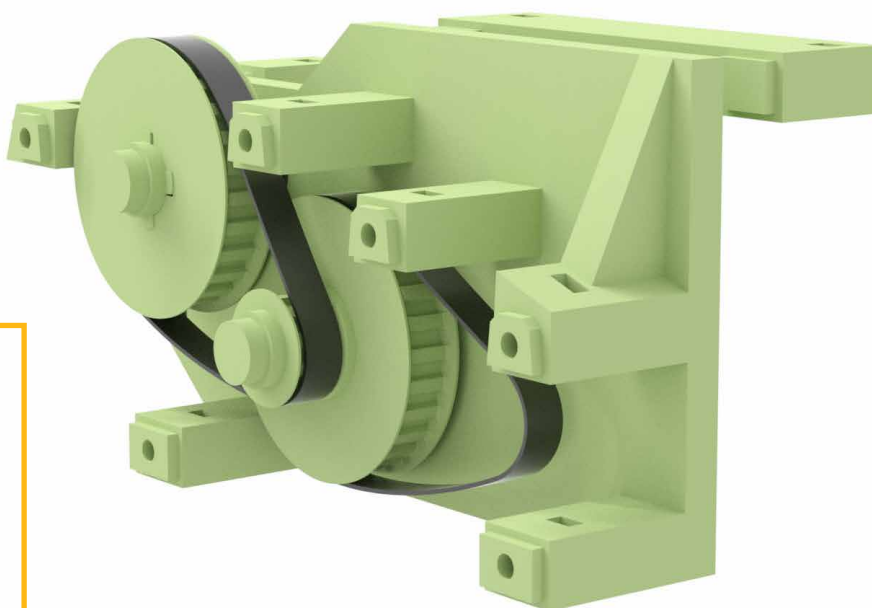
P-13-left-1x

P-14-right-1x

P-14-left-1x

Ložiska

10x15x4 mm

**Soubory:**

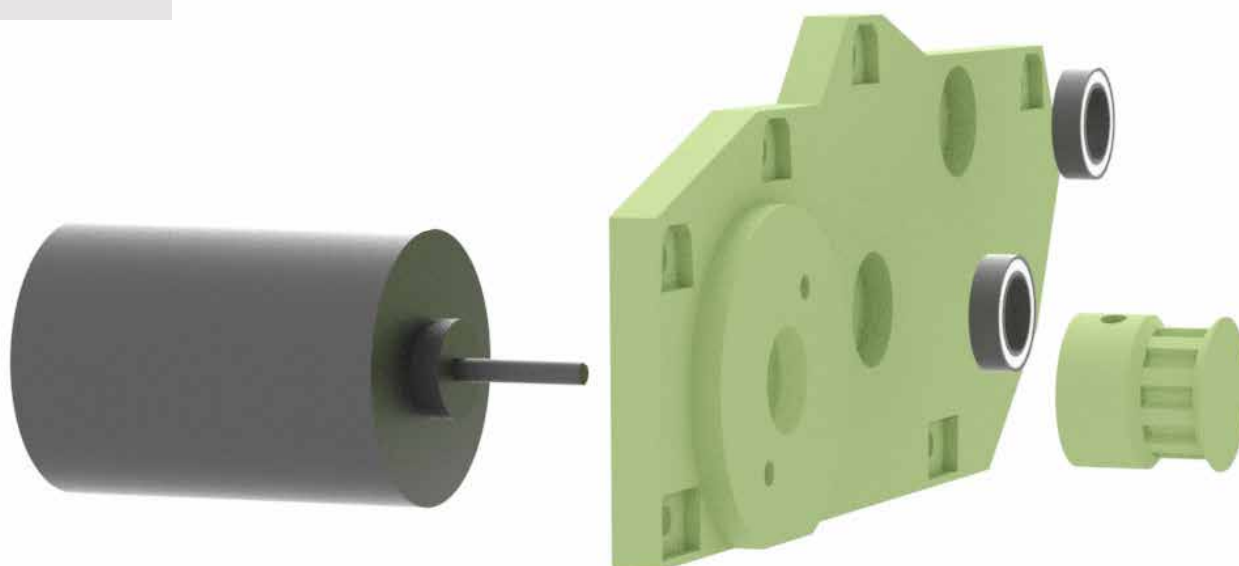
P-8-right-1x

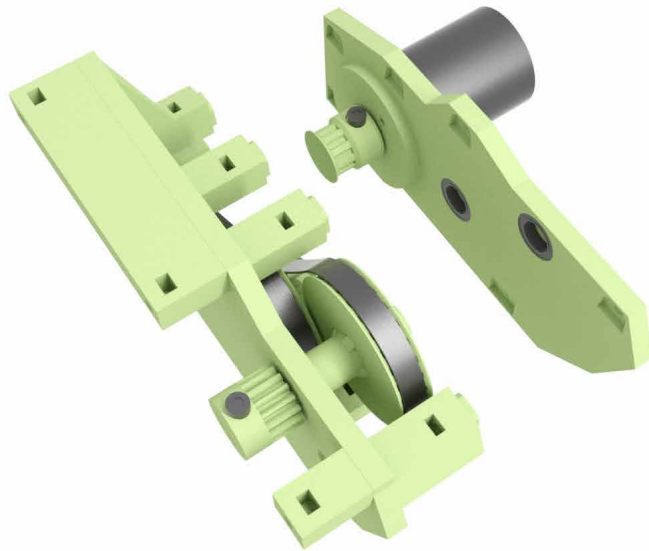
P-8-left-1x

P-9-2x

Ložiska

10x15x4 mm



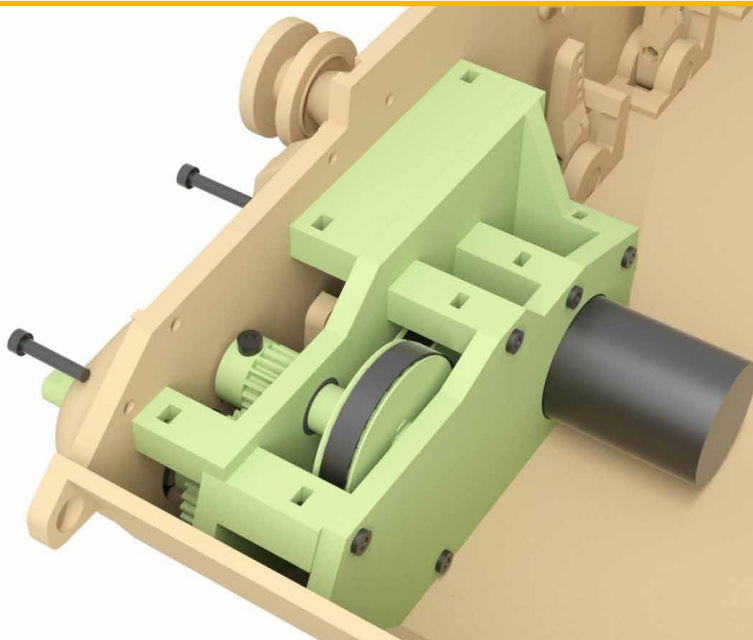
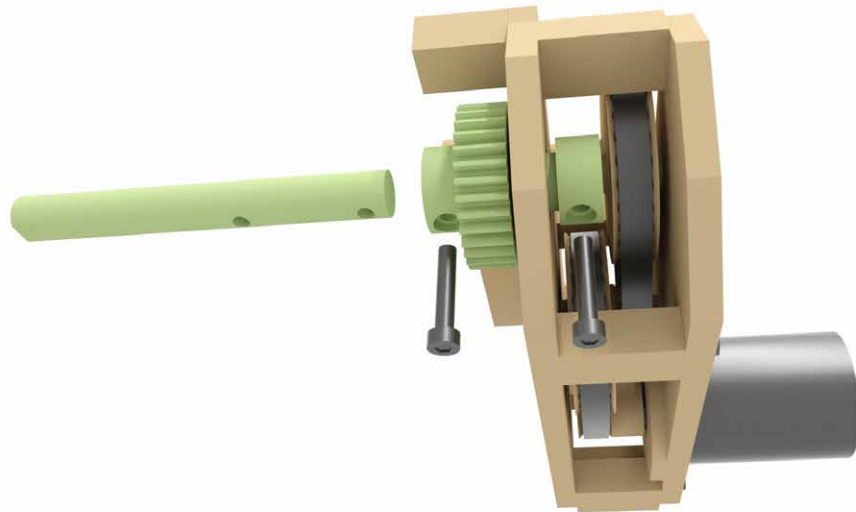


Soubory:

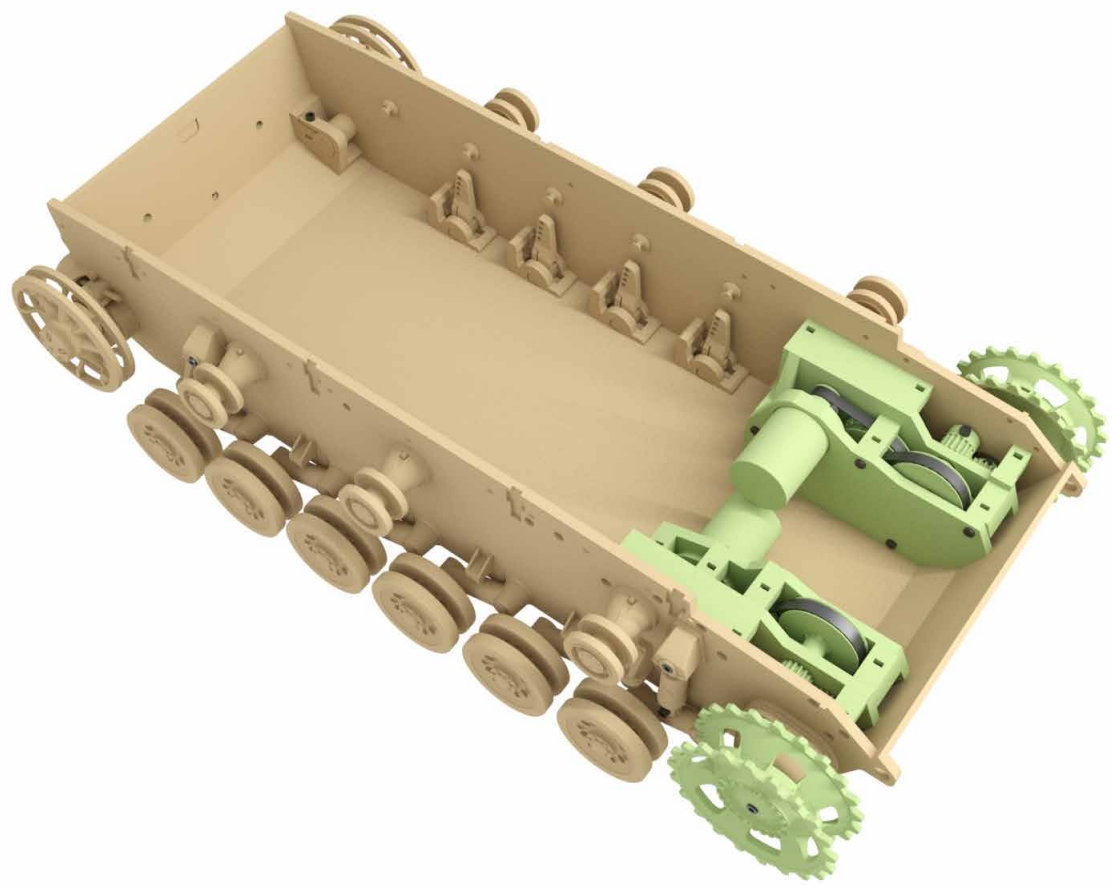
P-10-2x

P-11-2x

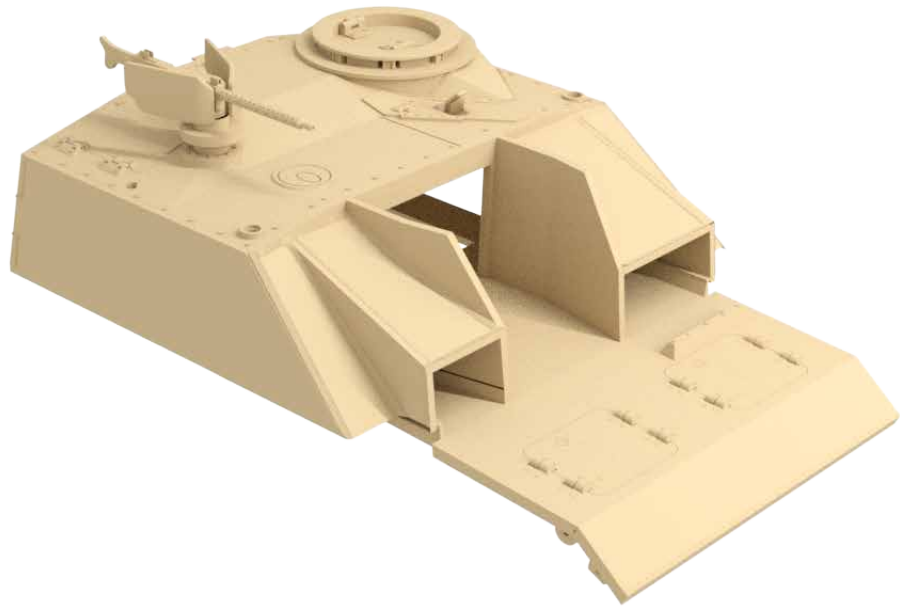
P-12-2x



Soubory:
M3 16mm 2x



B



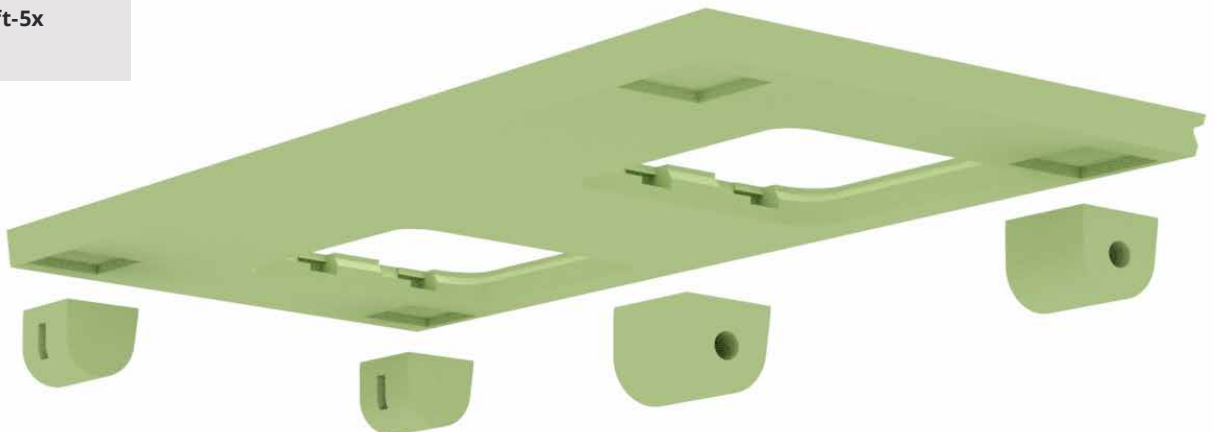
Soubory:

- B-1-1x
- B-2-1-right-1x
- B-2-1-left-1x



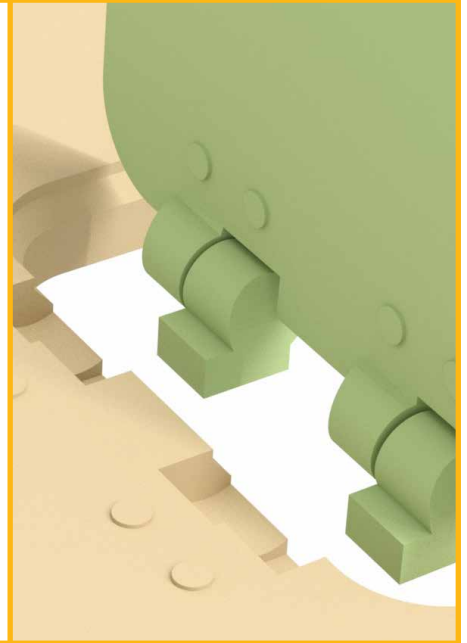
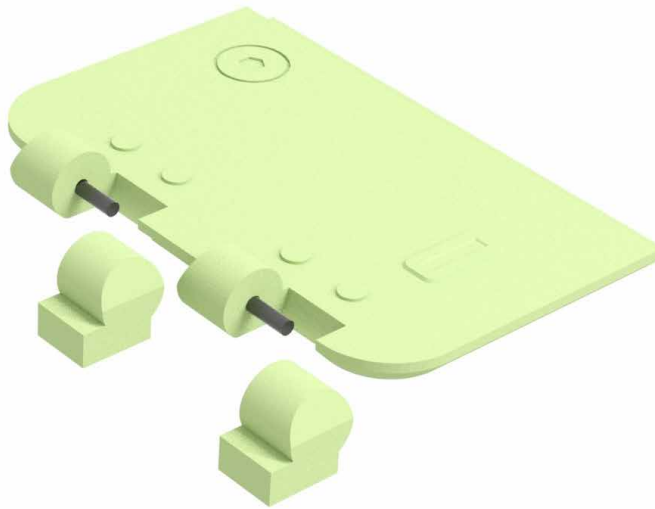
Soubory:

- B-2-2-right-5x
- B-2-2-left-5x
- B-3-1x

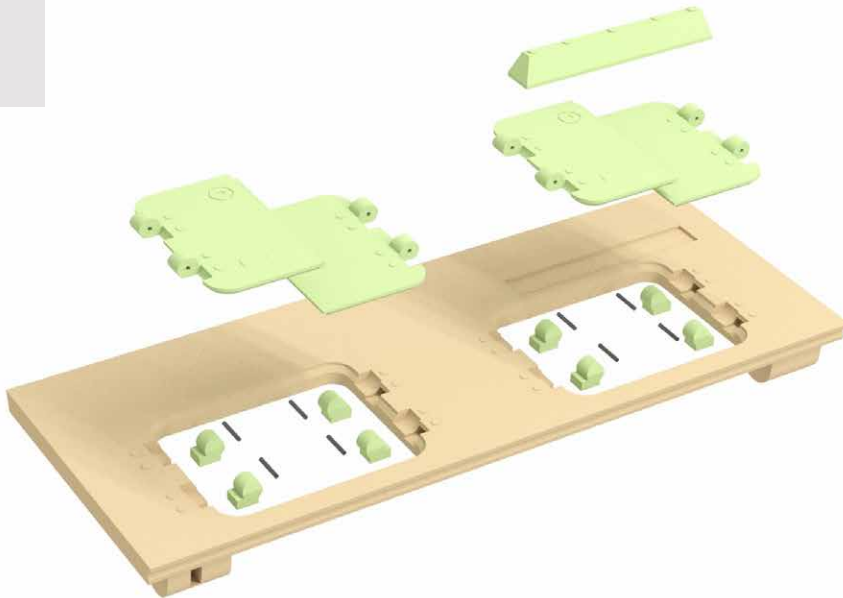


Soubory:
B-4-right-2x
B-4-left-2x
B-5-right-4x
B-5-left-4x

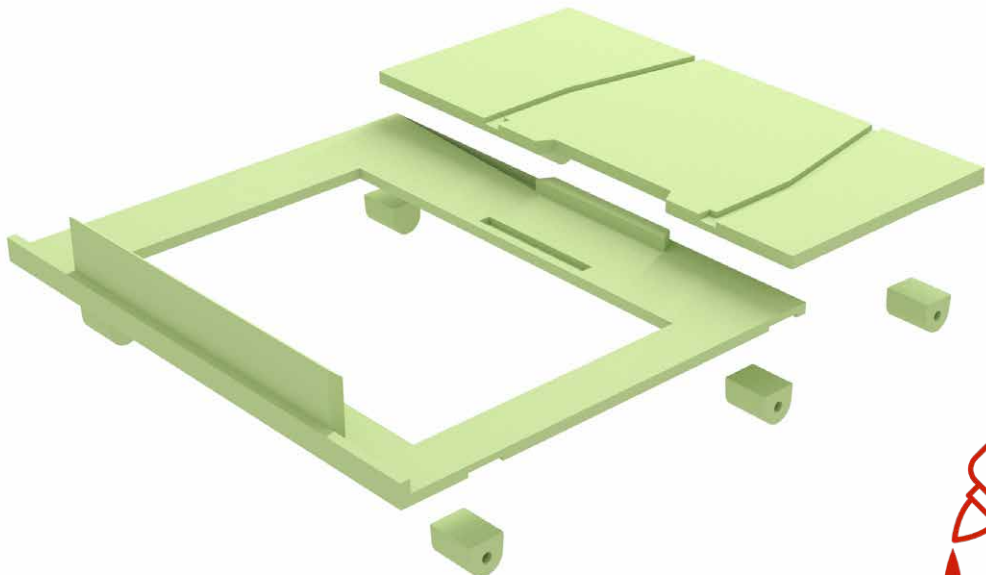
Wire 1mm



Soubory:
B-7-1x



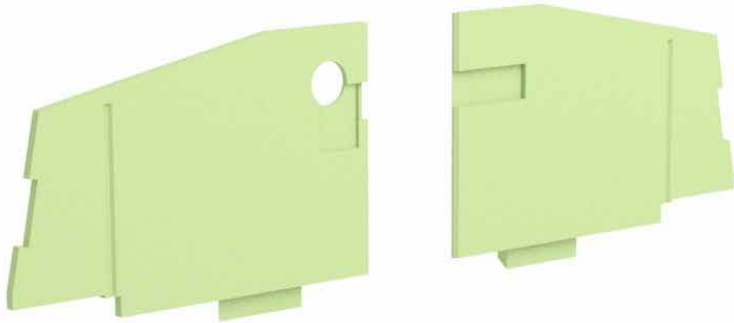
Soubory:
B-8-1x
B-9-1x
B-2-2-right-5x
B-2-2-left-5x



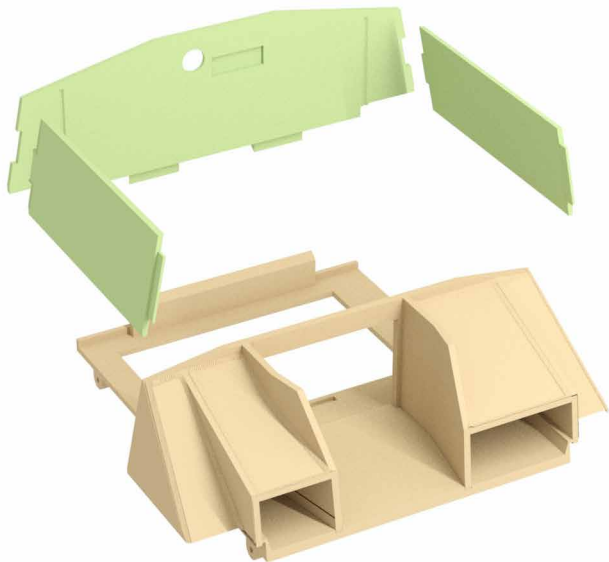
Soubory:
B-10-1x
B-11-1x
B-12-1x



Soubory:
B-13-1-right-1x
B-13-1-left-1x



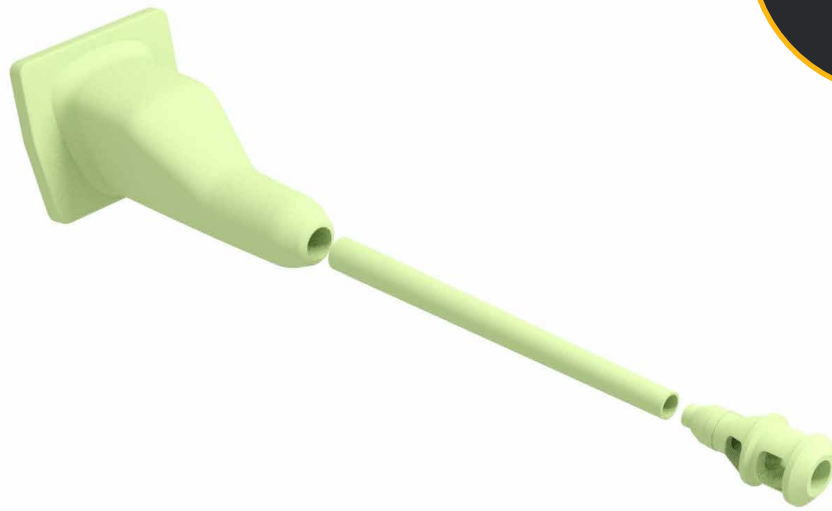
Soubory:
B-13-2-right-1x
B-13-2-left-1x





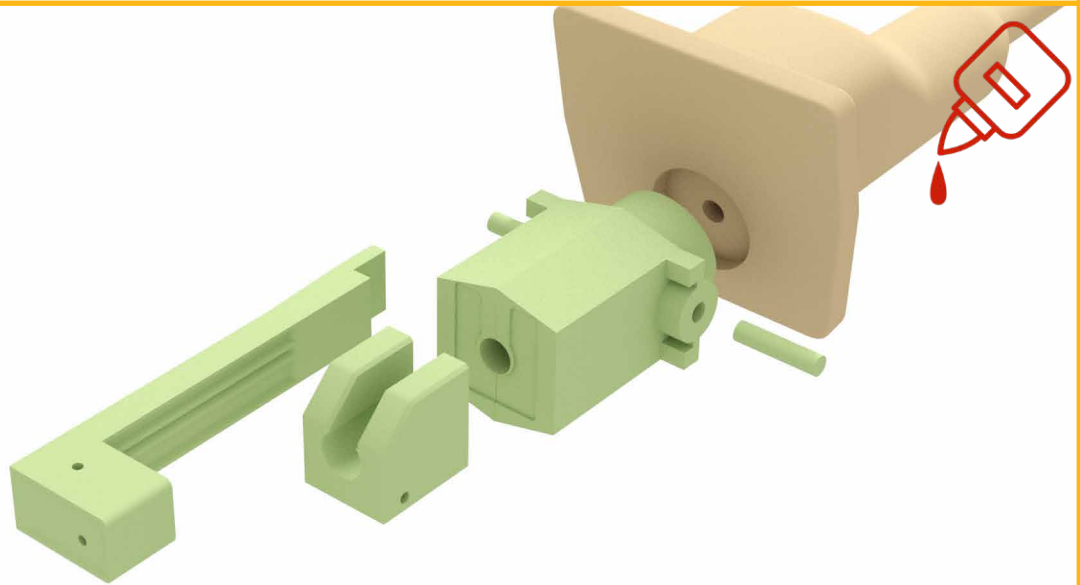
Soubory:

- C-1-1x
- C-2-1x
- C-3-1x



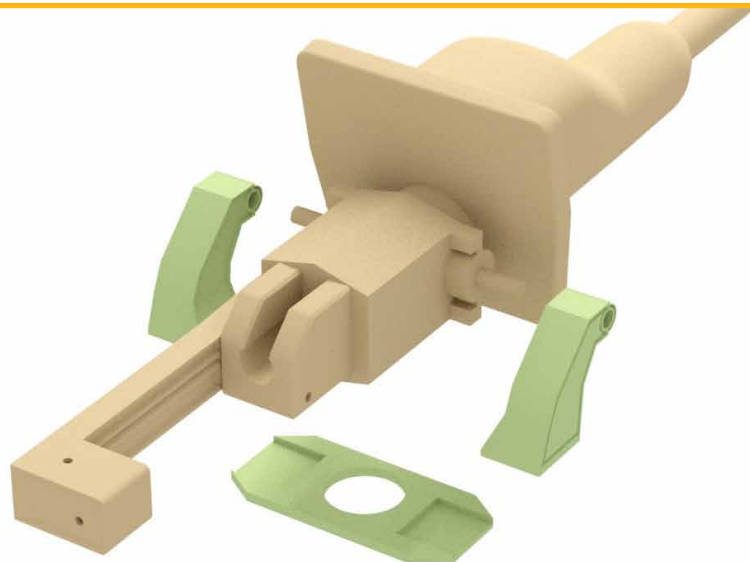
Soubory:

- C-4-1x
- C-5-1x
- C-6-1x
- C-7-2x



Soubory:

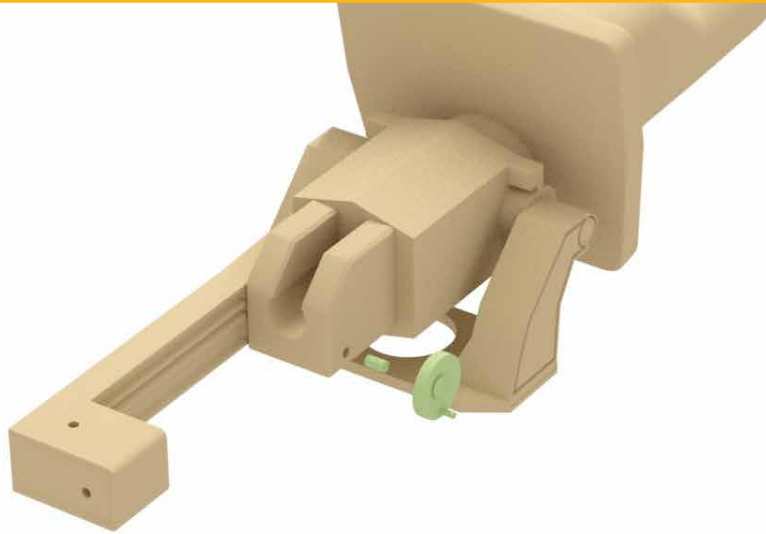
- C-8-right-1x
- C-8-left-1x
- C-9-1x



C

Soubory:

- C-10-1x
- C-11-1x



Soubory:

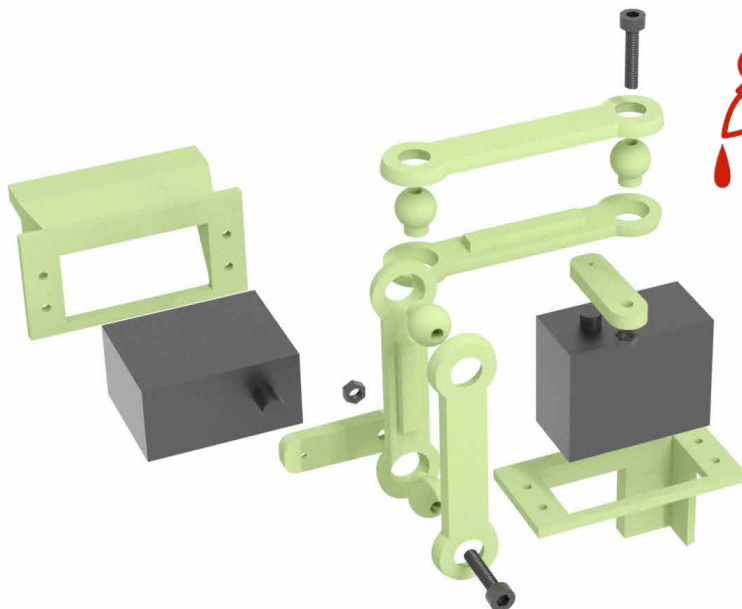
- C-12-1x
- C-13-1x
- C-14-1x



B

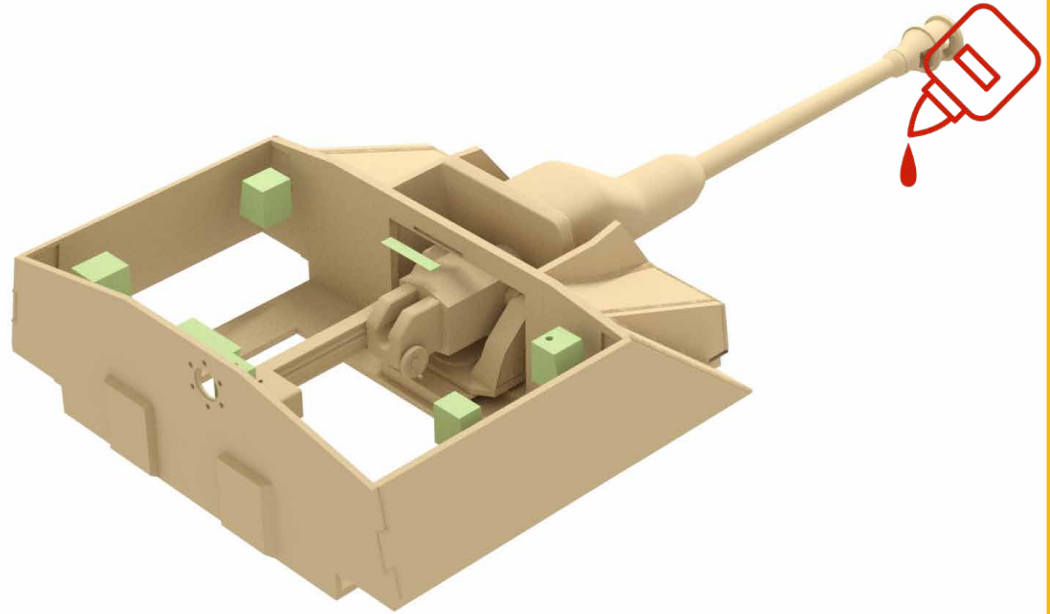
Soubory:

- B-14-1x
- B-15-1x
- B-16-1x
- B-17-1x
- B-18-1x
- B-19-1x
- B-20-2x
- B-21-4x

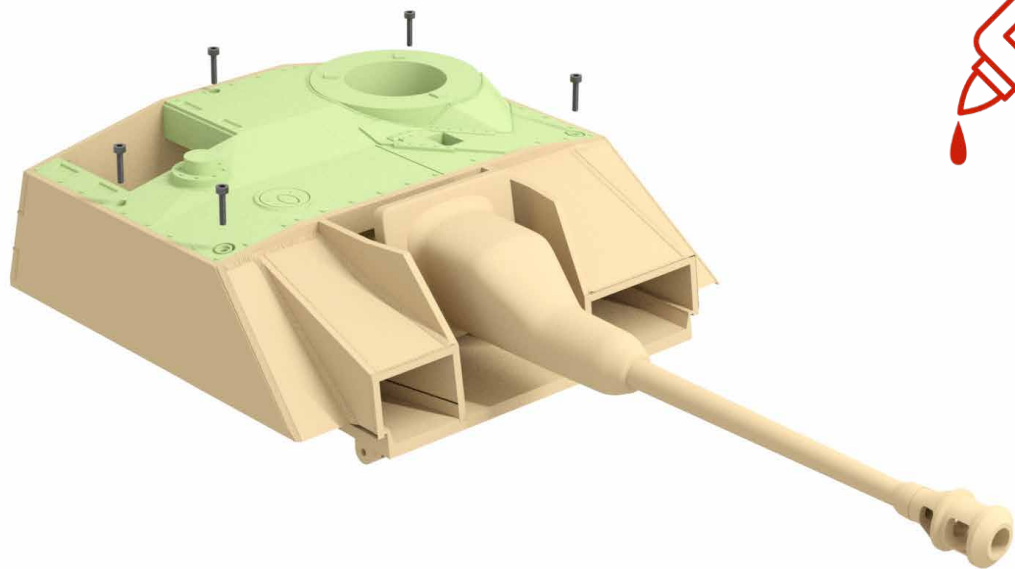


Soubory:

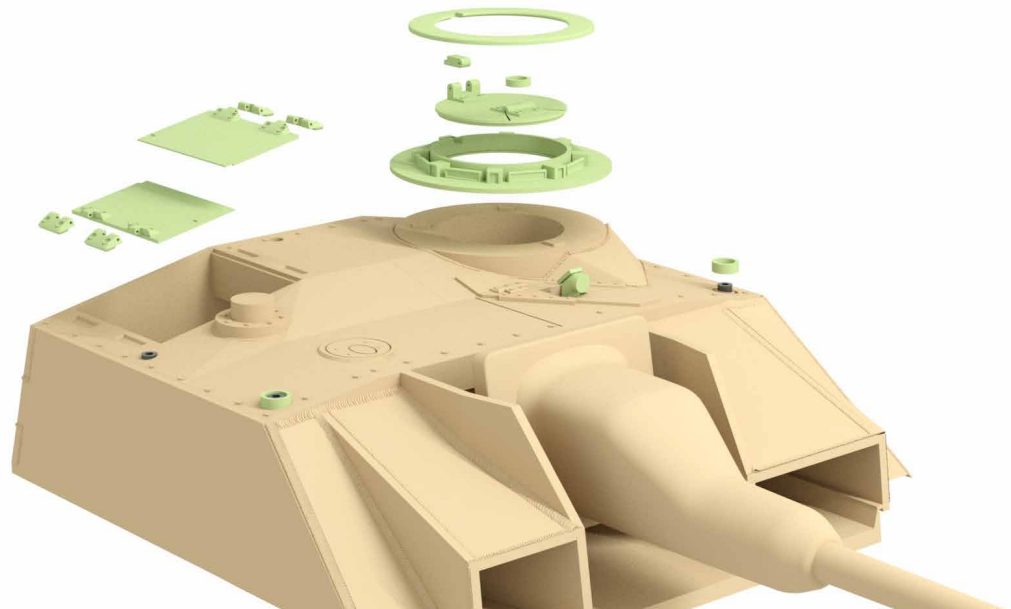
B-22-1x
 B-23-1x
 B-24-1x
 B-25-1x
 B-26-1x
 B-27-1x
 B-28-1x

**Soubory:**

B-29-1x
 B-30-1x

**Soubory:**

B-31-right-1x
 B-31-left-1x
 B-32-1x
 B-33-1x
 B-34-1x
 B-35-1x
 B-36-1x
 B-37-1x
 B-38-1x
 B-39-1x



B

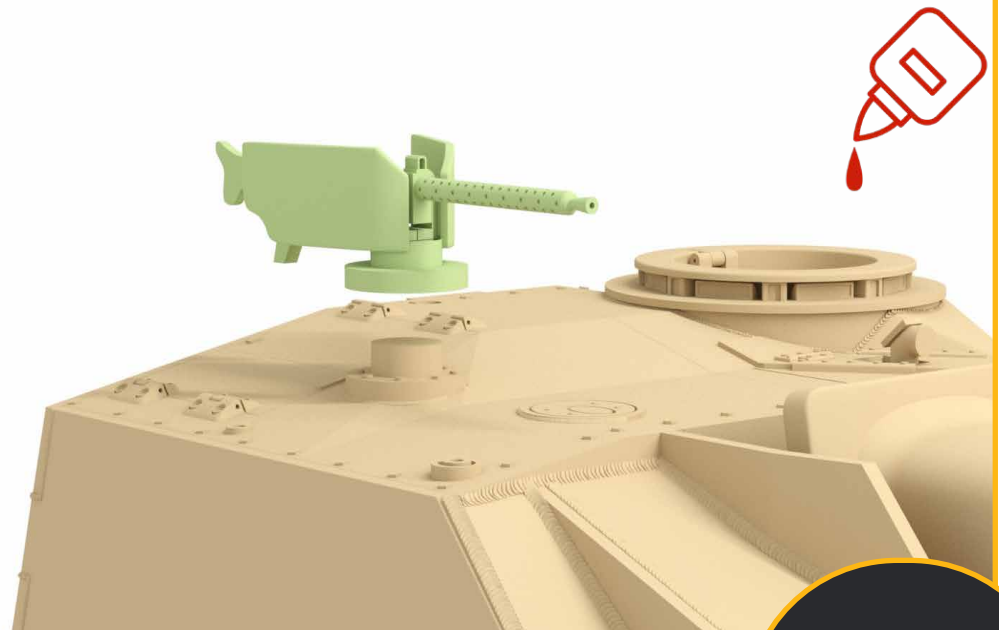
Soubory:

- B-40-1x
- B-41-1x
- B-42-1x
- B-43-2x
- B-44-6x
- B-45-1x



Soubory:

- B-46-1x
- B-47-1x
- B-48-1x
- B-49-1x
- B-50-1x
- B-51-1x
- B-52-1x
- B-53-1x



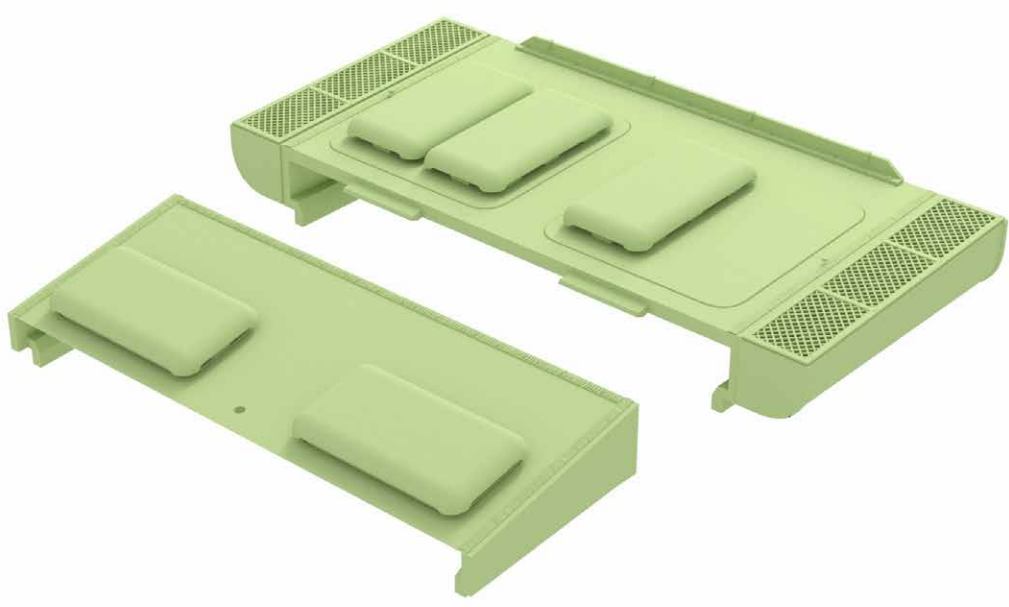
Soubory:

- E-1-1x
- E-2-3x
- E-3-40x
- E-4-1x
- E-5-right-1x
- E-5-left-1x
- E-6-right-1x
- E-6-left-1x
- E-7-right-1x
- E-7-left-1x

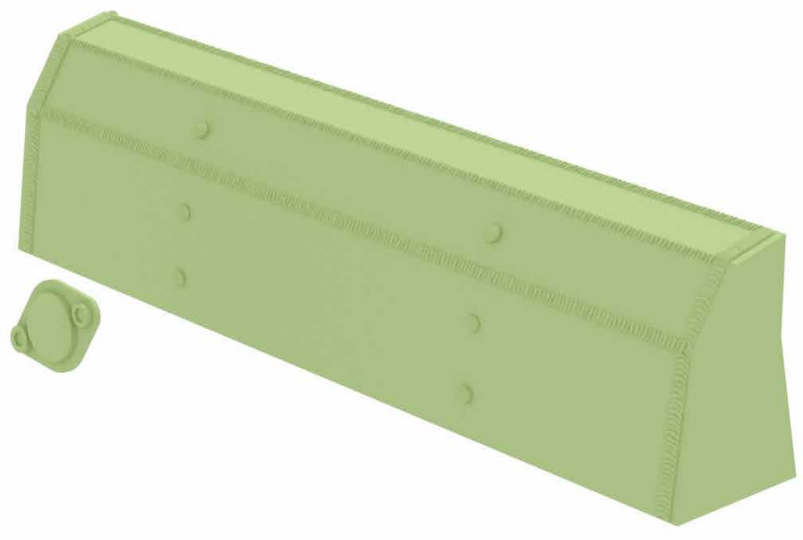


E

Soubory:
E-8-1x
E-9-2x



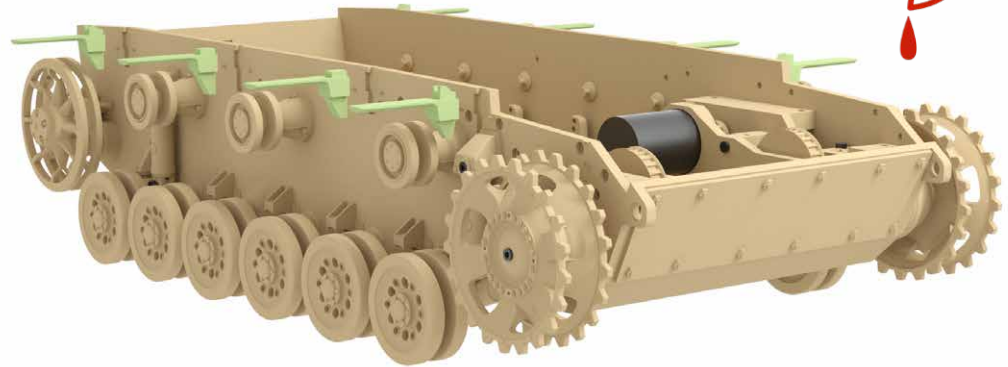
Soubory:
E-10-1x
E-11-1x



D

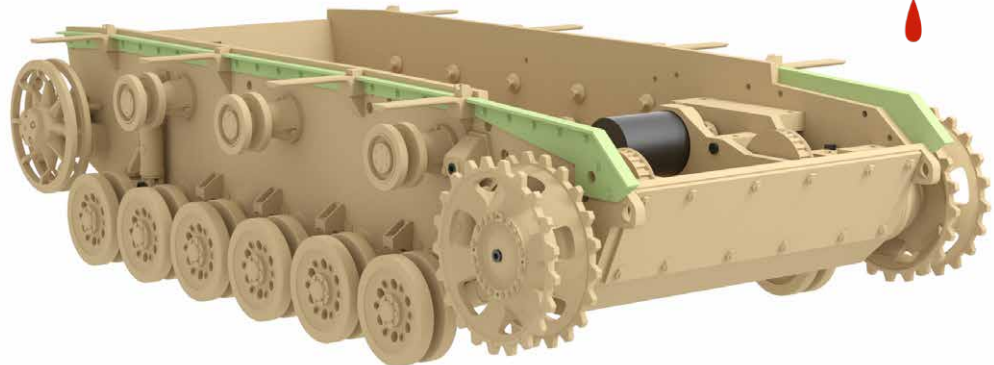
Soubory:

- D-1-right-1x
- D-1-left-1x
- D-2-right-1x
- D-2-left-1x
- D-3-right-1x
- D-3-left-1x
- D-4-right-1x
- D-4-left-1x



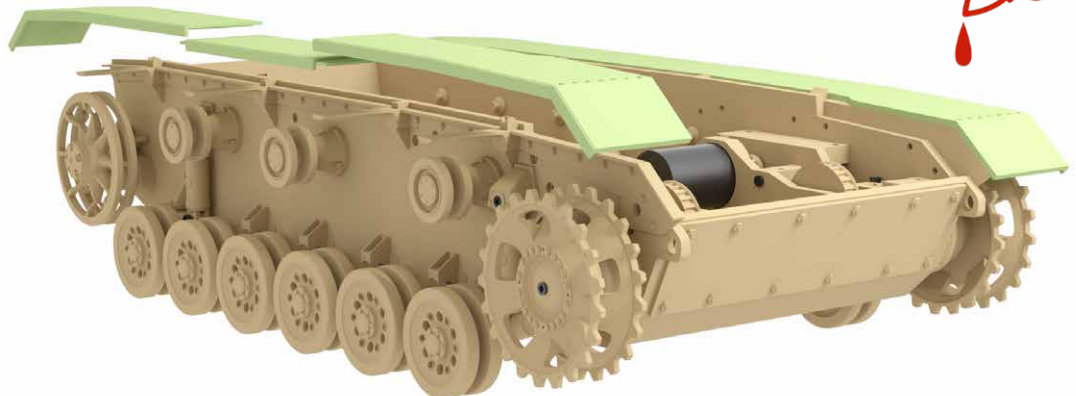
Soubory:

- D-5-right-1x
- D-5-left-1x
- D-6-right-1x
- D-6-left-1x
- D-7-right-1x
- D-7-left-1x
- D-8-right-1x
- D-8-left-1x
- D-9-right-1x
- D-9-left-1x



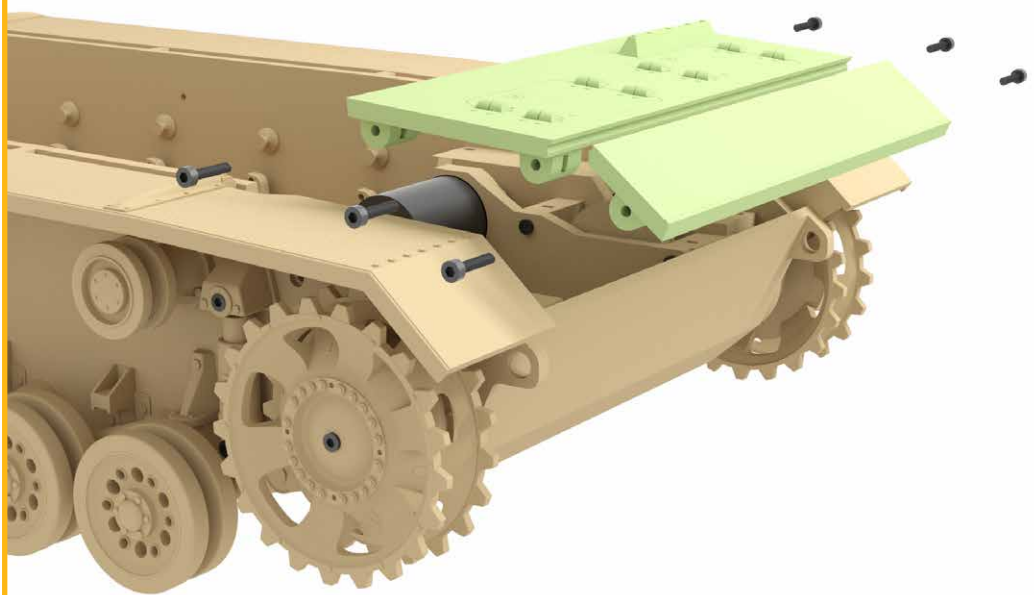
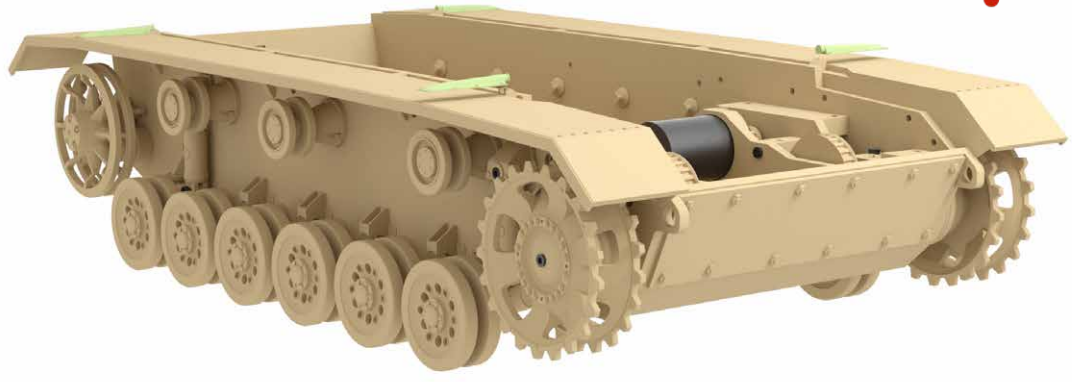
Soubory:

- D-10-right-1x
- D-10-left-1x
- D-11-right-1x
- D-11-left-1x
- D-12-right-1x
- D-12-left-1x

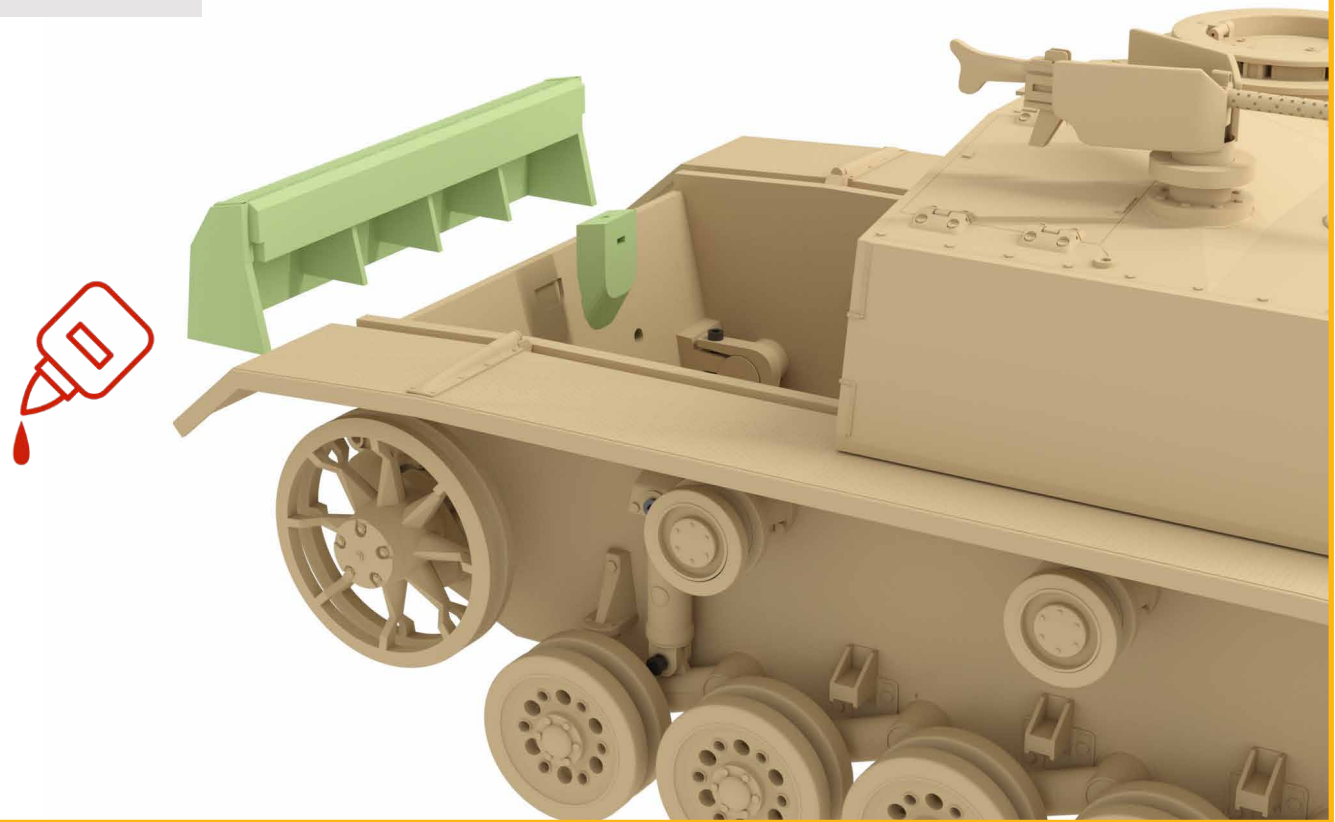




Soubory:
D-13-4x



Soubory:
E-10-1x
E-12-1x

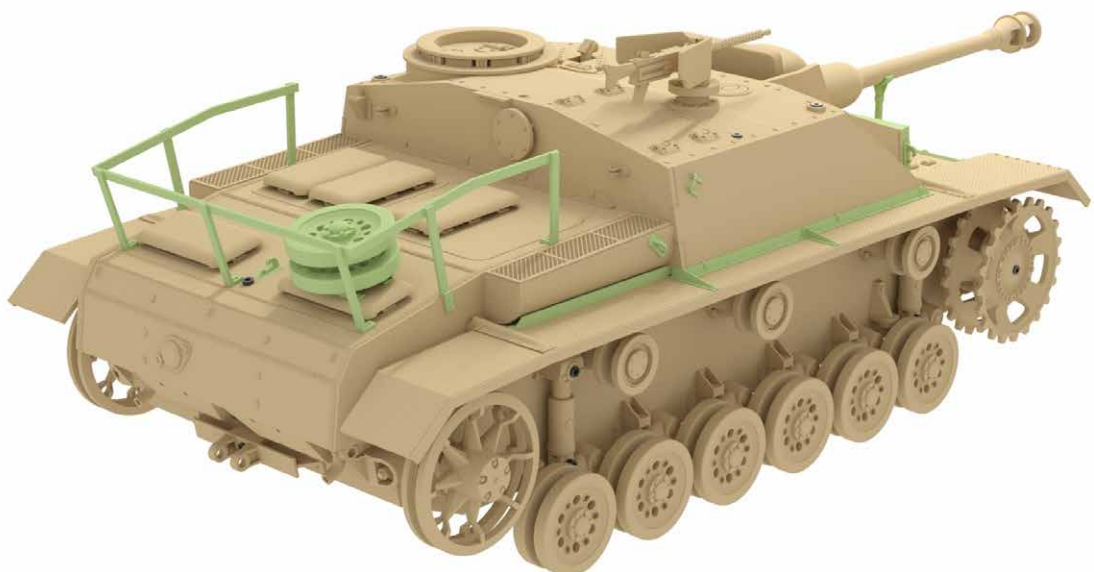


Soubory:

F-1-1x
 F-2-1x
 F-3-1x
 F-4-1x
 F-5-1x
 F-6-right-1x
 F-7-right-1x
 F-8-right-1x
 F-9-right-1x
 F-10-right-1x
 F-6-left-1x
 F-7-left-1x
 F-8-left-1x
 F-9-left-1x
 F-10-left-1x
 F-11-1x
 F-12-2x
 F-13-1x
 F-14-1x
 F-15-1x
 F-16-2x
 F-17-5x

**Soubory:**

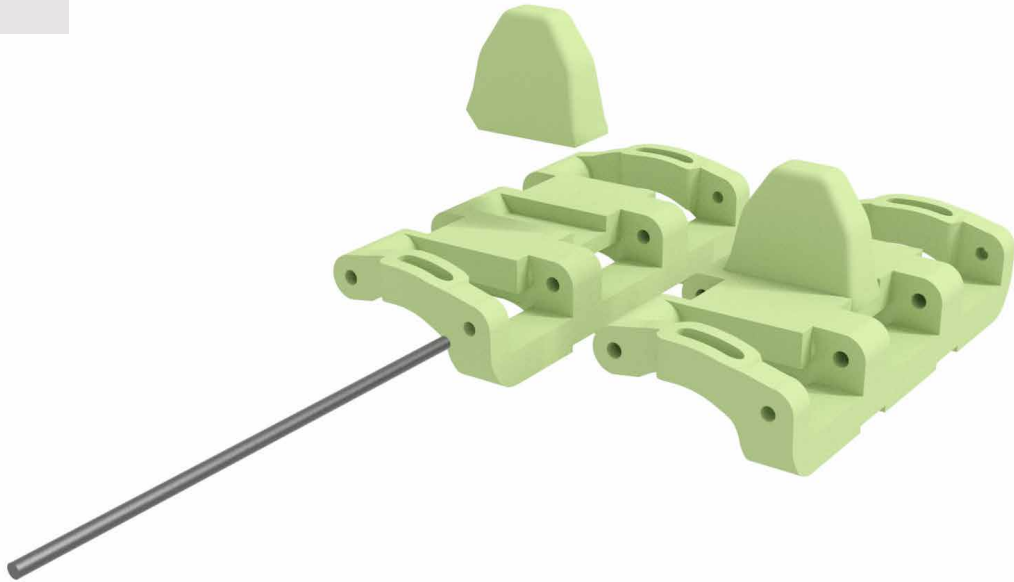
F-18-2x
 F-19-2x
 F-20-3x
 F-21-1x
 F-22-1x
 F-23-1x
 F-24-1x
 F-25-1x
 F-26-FLEX-2x
 F-27-1x
 F-28-1x



Soubory:

G-1-188x

G-2-188x

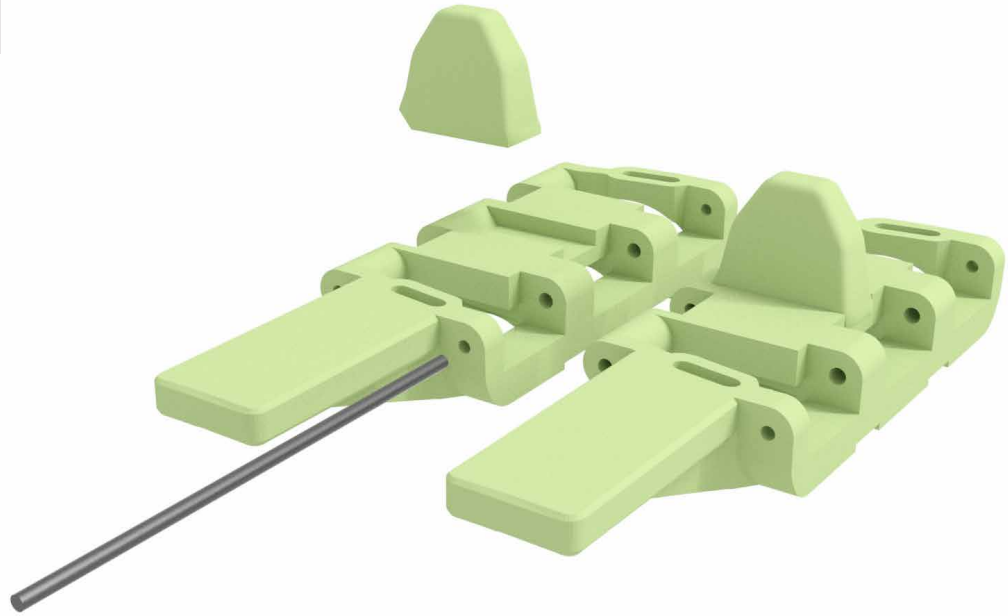


Soubory:

G-1-188x

G-3-right-94x

G-3-left-94x





autor: **Petr Školař**
web: **www.3dtiks.store**
e-mail: **3dtisk@gpstudio.cz**